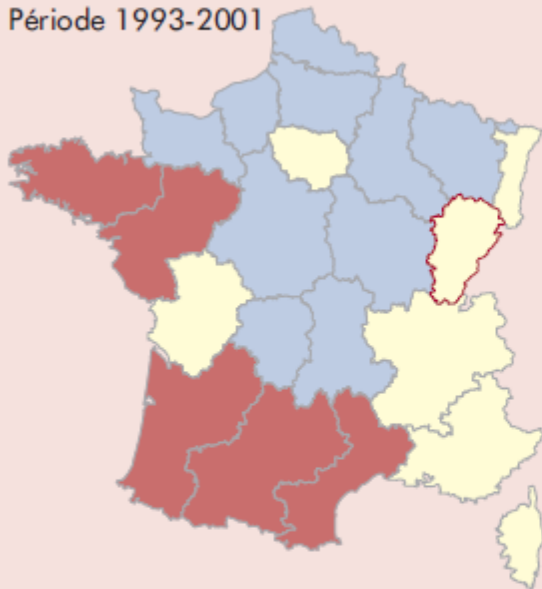


- 1) Dynamique économique spatialisée
- 2) Évolution du PIB (1993-2011)
- 3) Un niveau de richesse plus faible que la moyenne
- 4) Chômage Europe/France
- 5) Évolution des demandes d'emploi
- 6) Des finances locales sous pression
- 7) Un désengagement financier de l'État, hier relatif et désormais absolu
- 8) Une croissance soutenue des charges de remboursement de la dette
- 9) Un ajustement à la baisse des dépenses d'investissement
- 10) Une bien étrange équation
- 11) Les degrés de libertés au niveau local

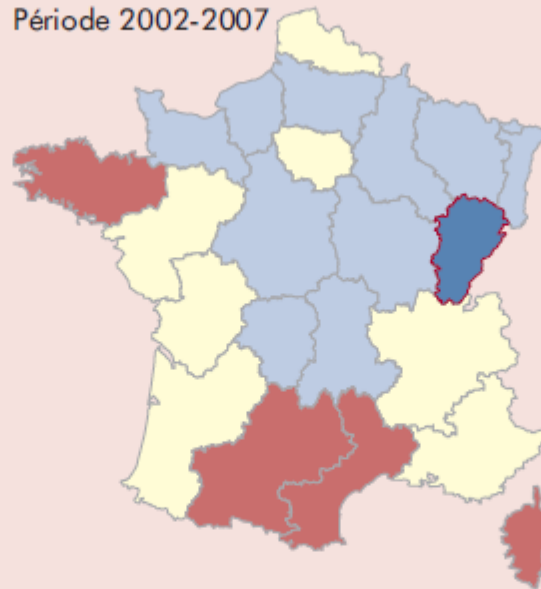
A) Des Francs-Comtois modérément satisfaits

Écarts de croissance des PIB régionaux par rapport à la moyenne de France métropolitaine

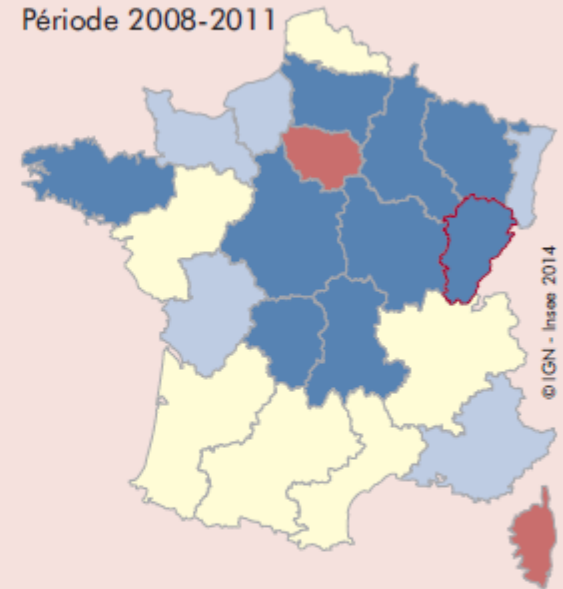
Période 1993-2001



Période 2002-2007



Période 2008-2011



Écart de croissance (en points)

■ De + 0,4 à + 2,0 ■ De - 0,3 à moins de + 0,4 ■ De - 1,0 à moins de - 0,3 ■ De - 2,2 à moins de - 1,0

Source : Insee (Comptes régionaux [base 2005])

Croissance moyenne 1993-2011 :

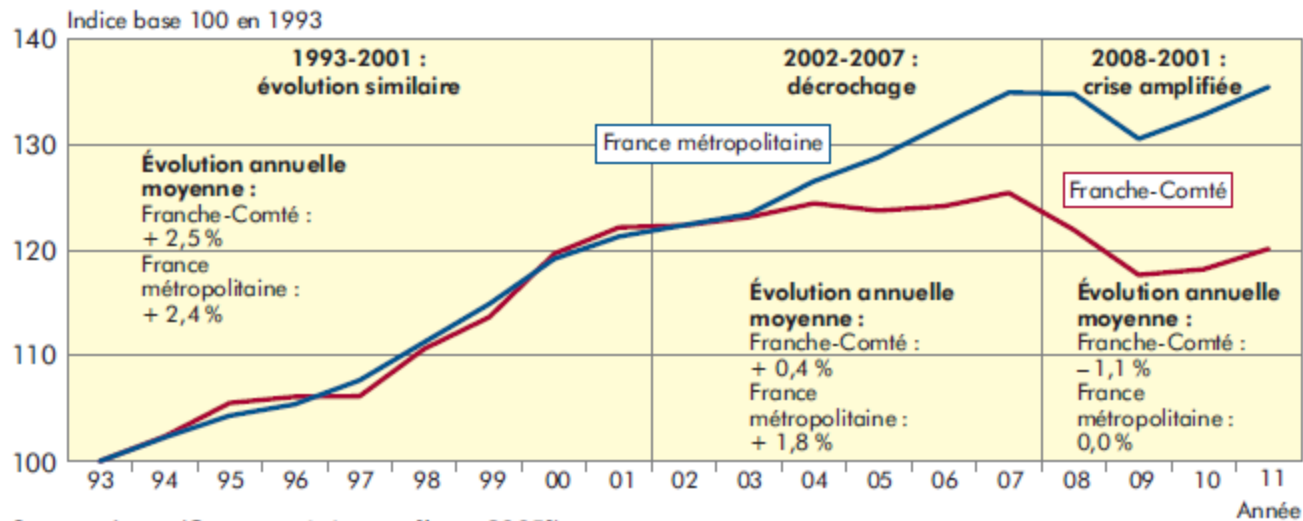
- Franche-Comté = 0,9% /an
- France = 1,6%

Franche-Comté :

- 1993 : 12^{ème}/22 régions
- 2011 : 17^{ème}



Évolution du PIB entre 1993 et 2011

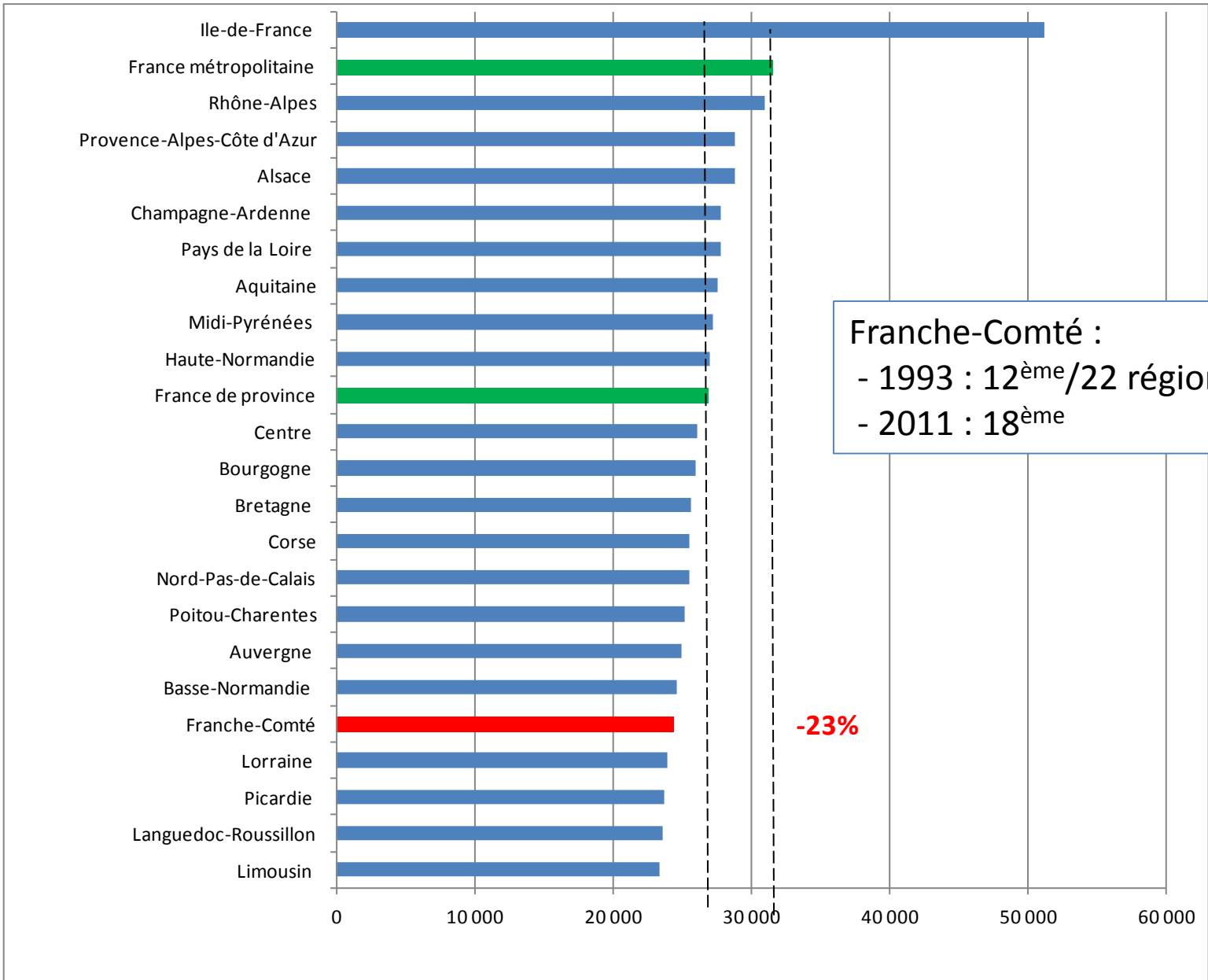


Source : Insee (Comptes régionaux [base 2005])



*Une niveau de richesse inférieur d'un quart à la moyenne...
et deux fois plus faible qu'en Île-de-France*

PIB/hab, 2012

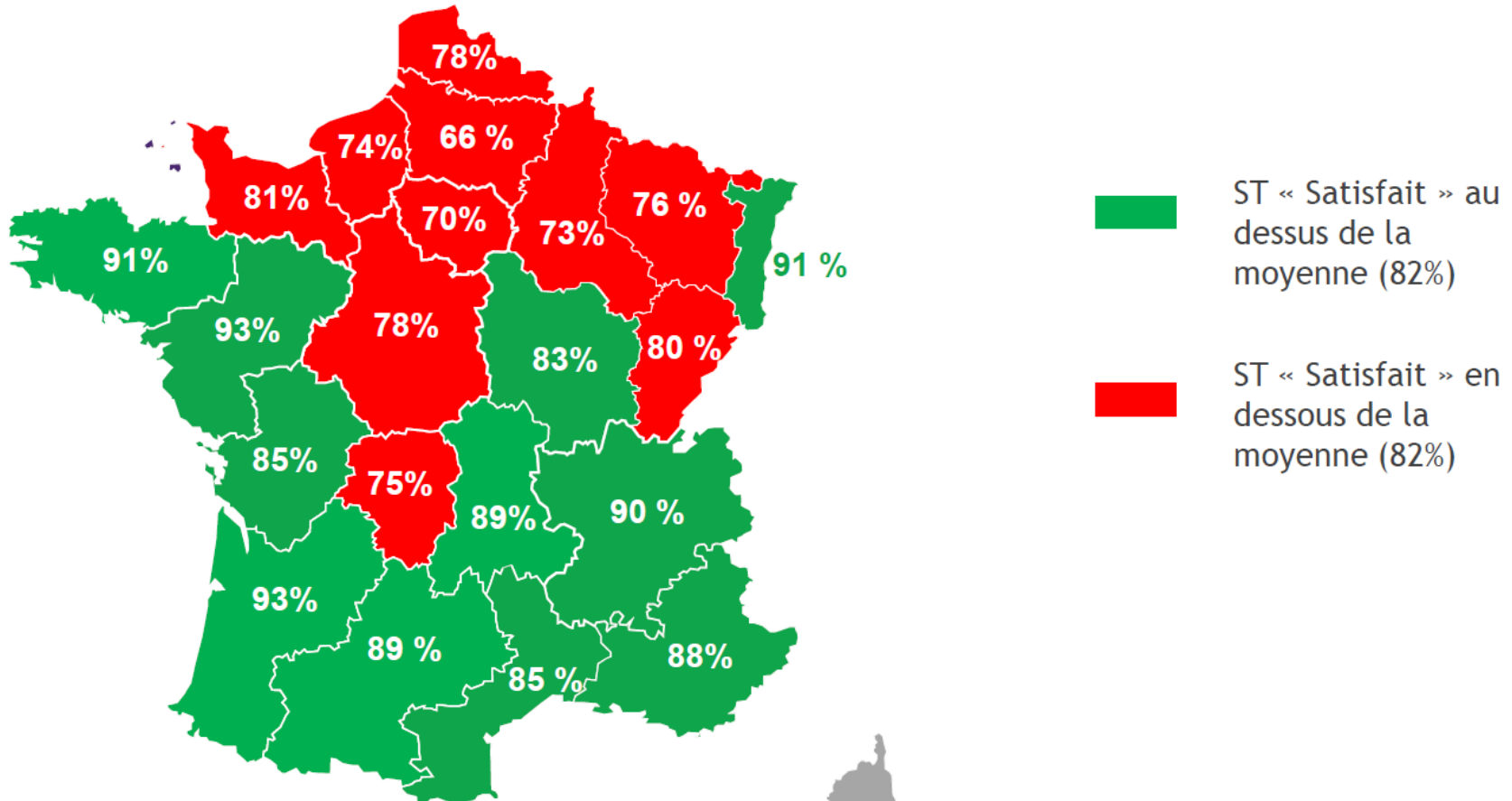


Franche-Comté :
- 1993 : 12^{ème}/22 régions
- 2011 : 18^{ème}

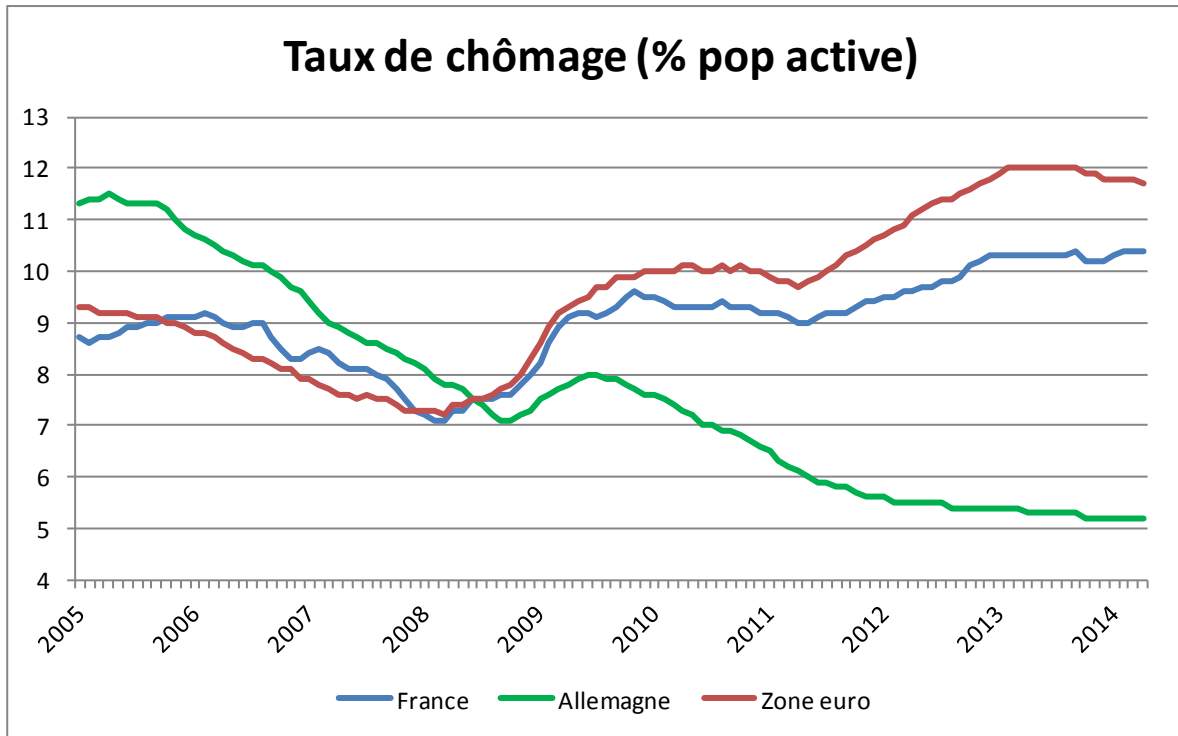
-23%



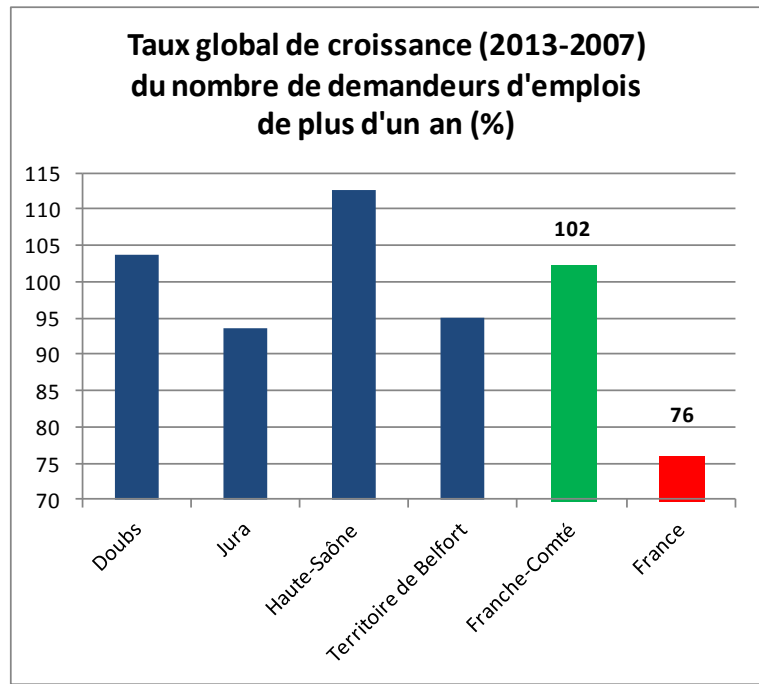
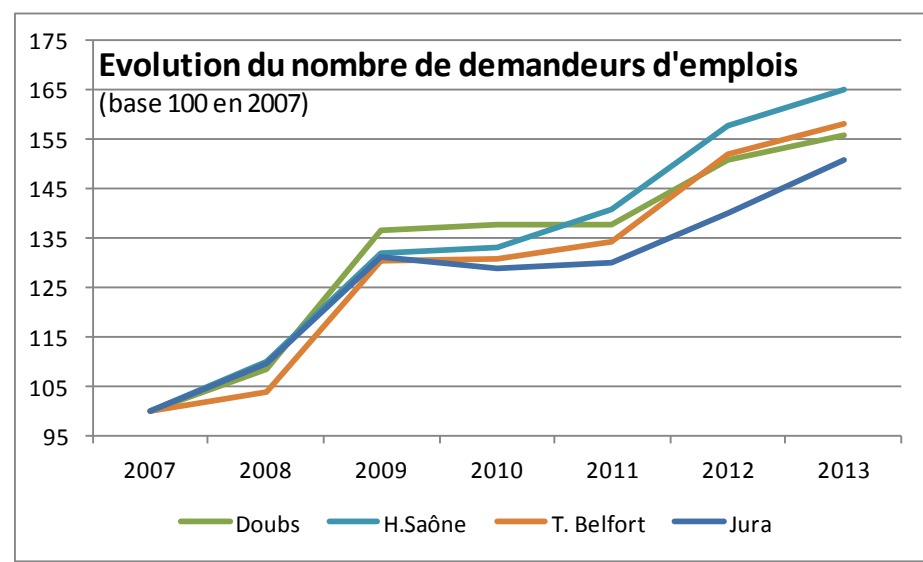
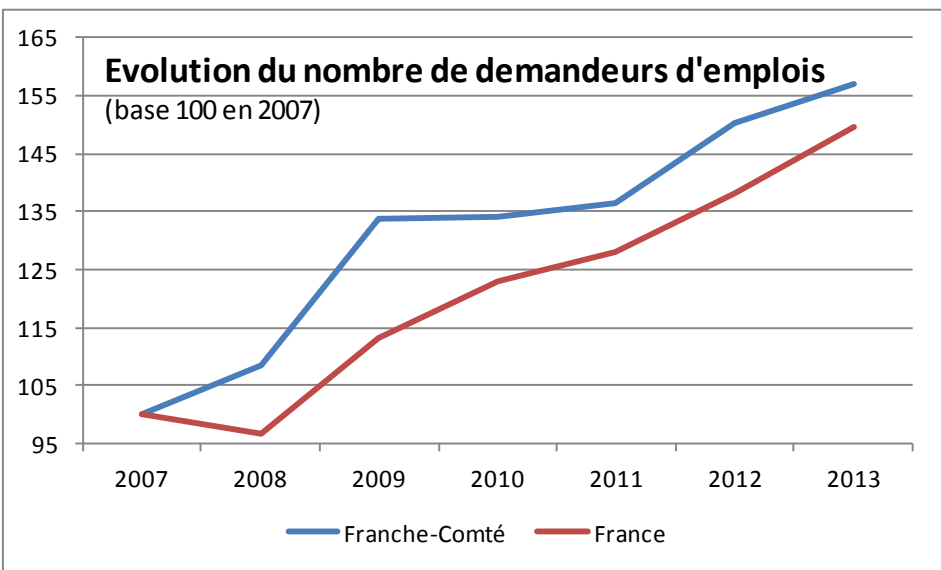
- Etes-vous tout à fait satisfait, plutôt satisfait, pas vraiment satisfait ou pas du tout satisfait de vivre dans votre région ?



Taux de chômage (% pop active)



Une progression du chômage plus vive qu'en moyenne nationale



Source : INSEE, 2014



Impératif de croissance et de désendettement

Choc de demande négatif

50 milliards
 Baisse des dépenses publiques
 (2015-2017)
 -4 mds de « petits gestes »
 +4 mds d'annulation de crédits)

Impact CT
 -0.7% de croissance *par an*
 -250 000 emplois

Choc de demande positif

41 milliards
 Baisse des prélèvements
 (2014-2017)
 Crédit impôt-compétitivité emploi
 +
 Pacte de responsabilité

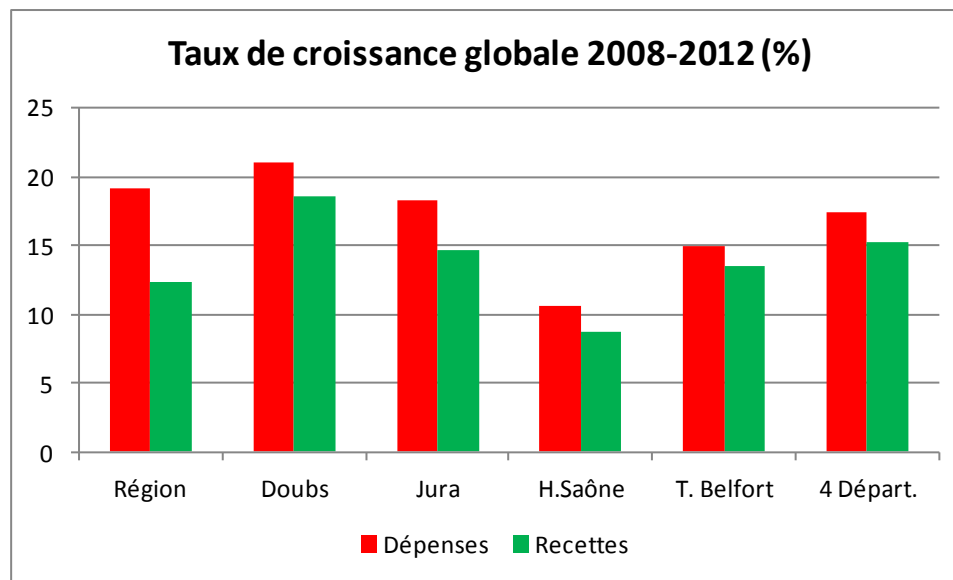
Impact CT
 +0,6% de croissance 2017
 +190 000 emplois

Moins de croissance
 Plus de chômage
 Pas de baisse tangible de l'endettement (3,8% en 2014)

$$\frac{41 \text{ mds}}{190\ 000} = 215\ 000 \text{ € / emploi} = 18\ 000 \text{ € / mois} = 11,6 \text{ SMIC brut / mois !}$$

Une politique inefficace et inefficiente





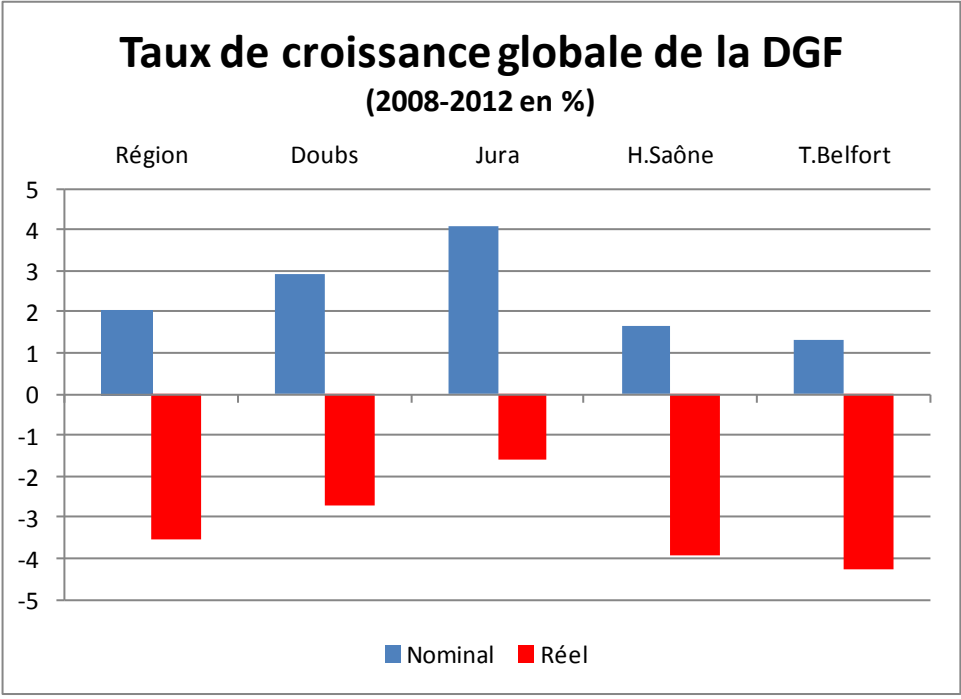
Source : DGCL, 2014

Nombre de bénéficiaires du RSA : +14%
(2009-2013)

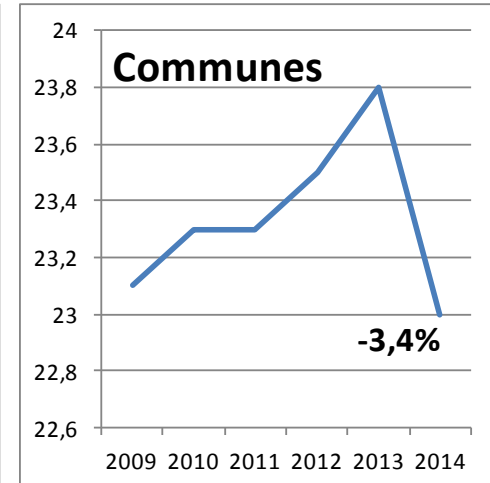
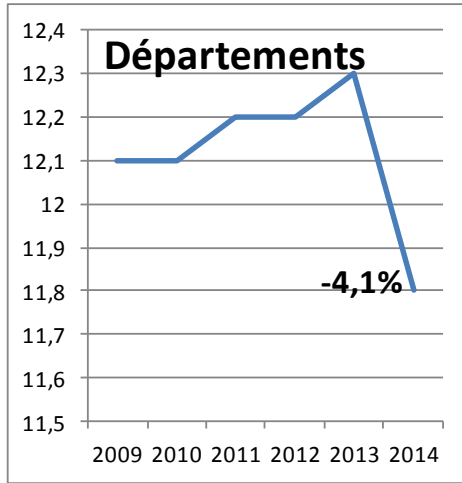
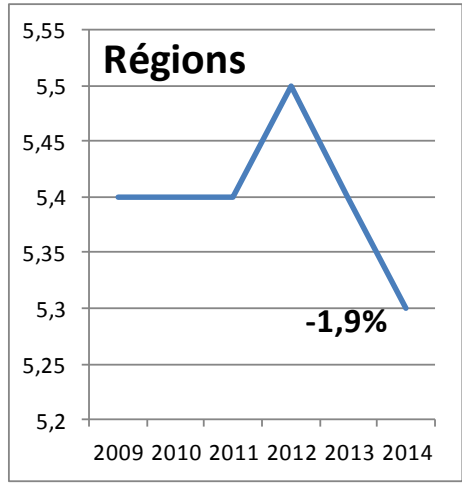
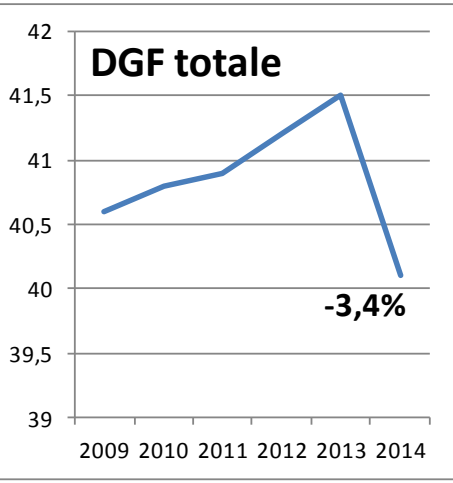
Aides sociales à la personne : +18%
(2008-2013, aide conseil général)



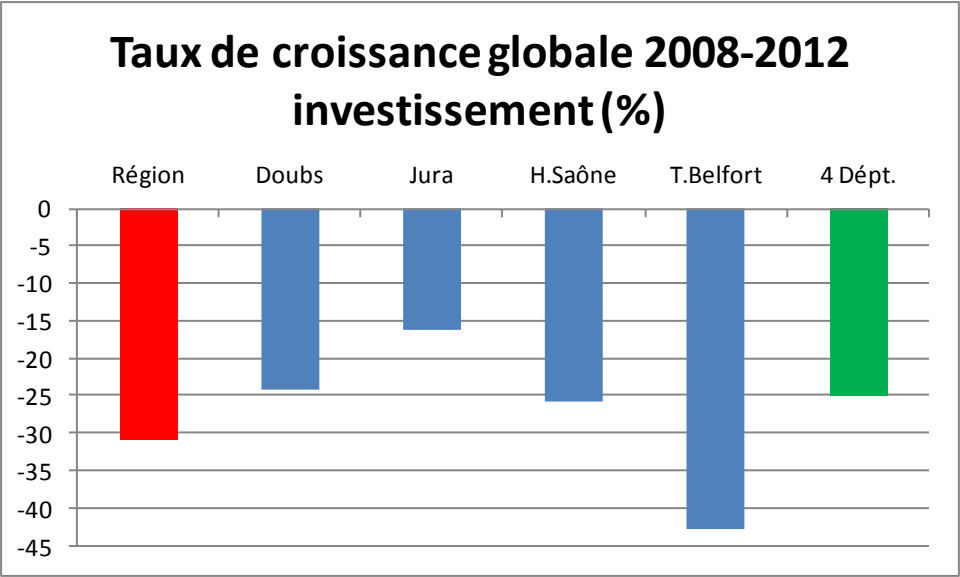
Un désengagement financier de l'Etat, hier relatif et désormais absolu



Une baisse de la DGF dans un contexte de transferts de compétence



Un ajustement à la baisse des dépenses d'investissement

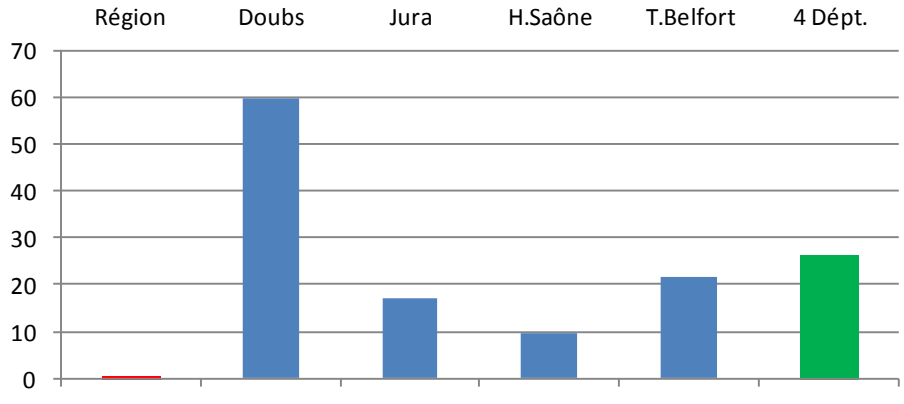


Source : DGCL, 2014



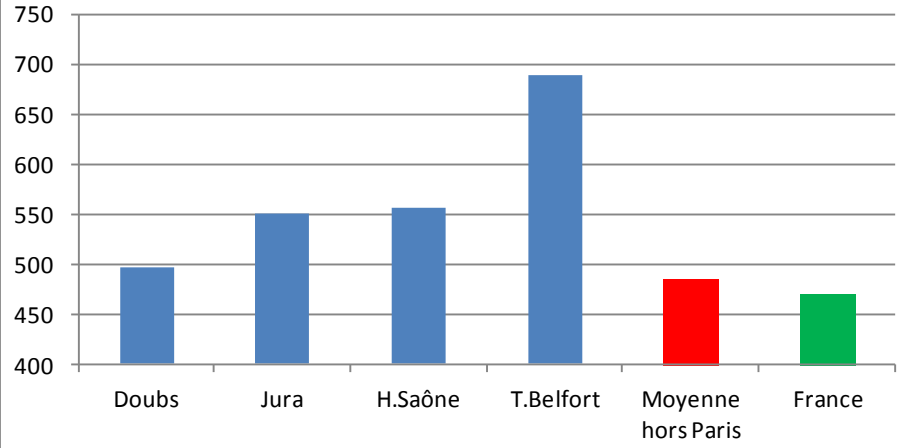
Une croissance soutenue des charges de remboursement de la dette

Taux de croissance globale 2008-2012 amortissement dette (%)



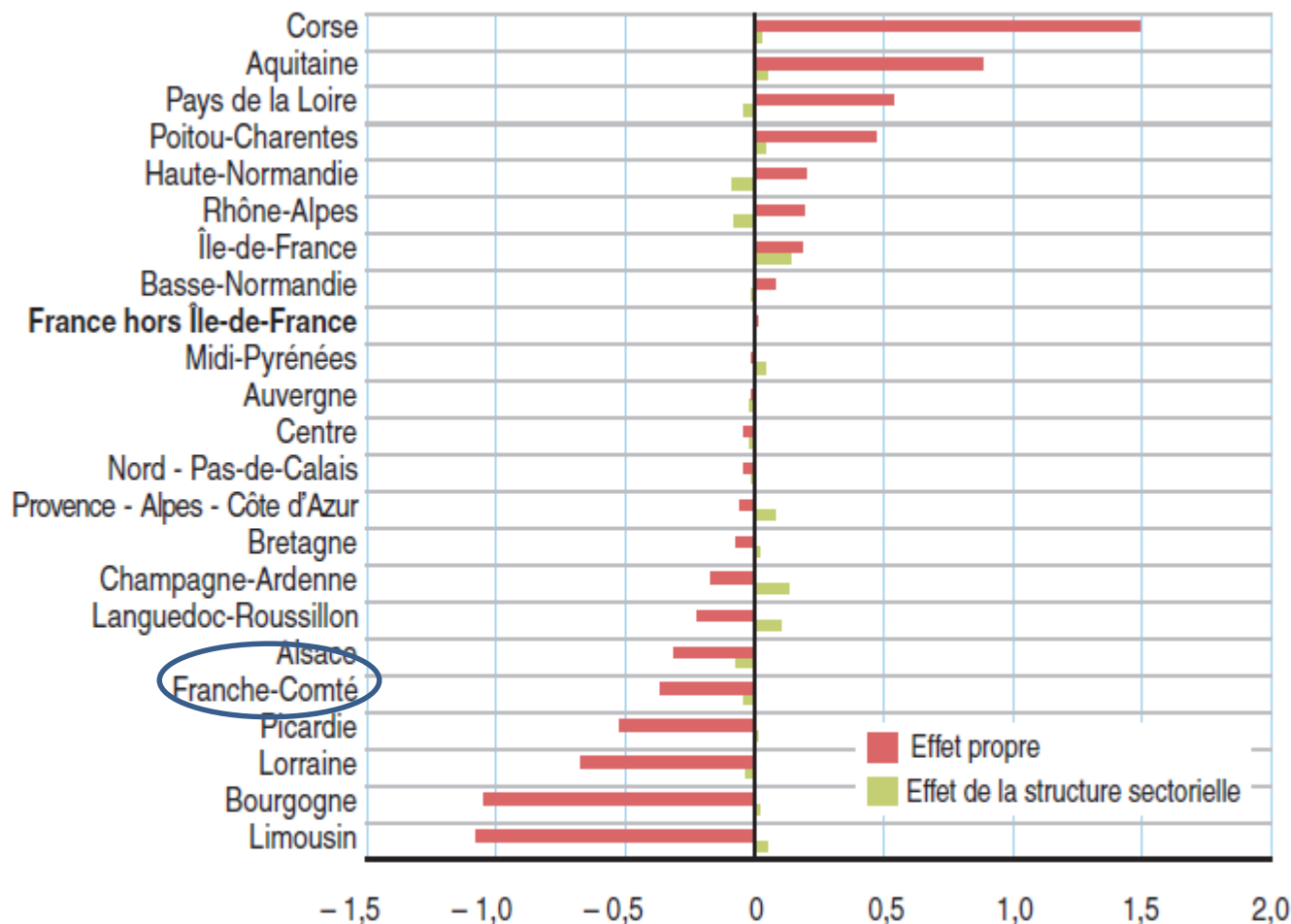
Charges financières + remboursement du capital

Dettes/habitant (€, 01/01/13)



5

Décomposition de la croissance des valeurs ajoutées régionales entre 2008 et 2011 (écart à la moyenne en % par an)



Lecture : entre 2008 et 2011, compte tenu de sa structure sectorielle, si on appliquait aux secteurs de la Bretagne l'évolution nationale (France hors Île-de-France), la croissance annuelle de la région serait de 0,02 % plus élevée que la moyenne nationale. En revanche, la part propre au dynamisme de cette région lui confère une croissance annuelle plus faible de 0,1 % que la moyenne nationale.

Source : Insee, Comptes régionaux base 2005.

